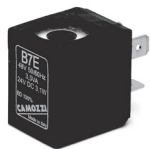
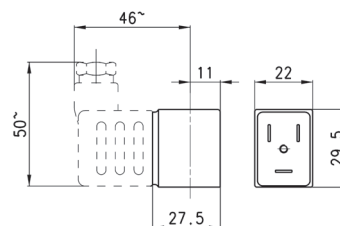
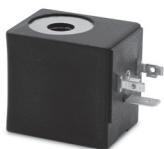


Соленоиды Мод. В7...
Новинка

 Соединение: двухконтактное с заземлением
 DIN 43650 (версия В)

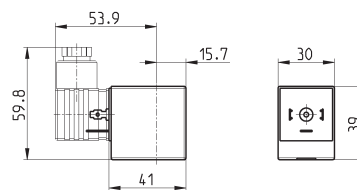
Материал соленоида: PA-MXD6



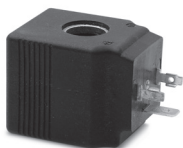
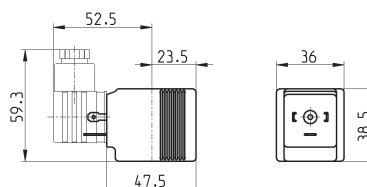
Мод.	Напряжение соленоида	Потребляемая мощность
B7B	24 V - 50/60 Hz	9 VA
B7D	110 V - 50/60 Hz	9 VA
B7E	230 V - 50/60 Hz	9 VA
B72	12 V - DC	10 W
B73	24 V - DC	10 W

Соленоиды Мод. В8*К
Новинка

 Соединение: двухконтактное с заземлением
 DIN 43650 (версия А)

 Соленоиды В8*К могут быть использованы
 только с клапанами Серия CFB
 (Мод. CFB-D1..., 2/2 Н.О.).

 Для получения дополнительной информации
 см. таблицу в разделе [2/1.30.03](#).


Мод.	Напряжение соленоида	Потребляемая мощность
B8B/B8BK	24 V - 50 Hz	15 VA
B8D/B8DK	110 V - 50/60 Hz	15 VA
B8E/B8EK	230 V - 50/60 Hz	15 VA
B82/B82K	12 V - DC	19 W
B83/B83K	24 V - DC	19 W

Соленоиды Мод. В9...
Новинка

 Соединение: двухконтактное с заземлением
 DIN 43650 (версия А)


Мод.	Напряжение соленоида	Потребляемая мощность
B9B	24 V - 50 Hz	29 VA
B9D	110 V - 50/60 Hz	29 VA
B9E	230 V - 50 Hz	29 VA
B92	12 V - DC	30 W
B93	24 V - DC	30 W